

# PENSION FAMILIALE

44, rue de l'égalité  
B.P. 43 - 65102 LOURDES CEDEX

Tél. 05.62.94.26.75  
www.pensionfamiliale-lourdes.com  
contact@pensionfamiliale-lourdes.com



## Ce qu'est Lourdes ?

2026

### UNE VILLE DE PÉLERINAGE

- **Un lieu choisi :**  
où la Vierge est apparue à la petite Bernadette en 1858.
- **Une lumière :**  
dans laquelle notre vie prend son sens.
- **Une force :**  
qui nous secoue, pour mieux repartir au service des autres.

### UNE VILLE AU COEUR DES PYRÉNÉES

- **À la croisée de 7 vallées :**  
point de départ de nombreuses excursions.

## Ce qu'est la Pension Familiale ?

Un ensemble de 5 bâtiments, à quelques minutes de la grotte, dans un cadre calme, sur les hauteurs de Lourdes.

- Chambres avec W.C. et douche, de 1 à 5 personnes.
- Salle à manger climatisée, salons avec accès wifi.
- Salles de télévisions, salle de jeux, bibliothèque.
- Oratoire.
- Terrasses panoramiques, jardin fleuri.
- Piscine de 5 x 10 m (en été), terrain de pétanque, parc de jeux.
- Club enfants durant les vacances scolaires d'été.
- Parking privé gratuit , garages avec supplément.

## À offrir ou à s'offrir Le guide de la Pension Familiale

Plongez dans l'histoire de la pension, les récits de Lourdes et de Bernadette. Explorez les trésors naturels et culturels des Pyrénées... Un compagnon idéal pour seulement 15€ (frais d'envoi inclus) !

La Pension Familiale vous propose, grâce à une organisation particulière, de passer un séjour des plus agréables.

Le petit coup de main demandé à chacun permet des moments privilégiés d'échanges et de partages :

- débarrasser et mettre la table après les repas,
- les "yeux" des pommes de terre pour d'autres après le petit déjeuner,
- l'entretien par chacun de sa chambre.

À la Pension Familiale, il fait bon vivre. Tout le monde se connaît, on y trouve un climat de détente et de joie, et il n'est pas rare que le temps du repas soit prolongé de quelques minutes par des chansons, des poèmes, un petit air de musique...



**En 2026, nous serons ouverts :  
du samedi 18 avril au samedi 10 octobre.**

## Deux possibilités de vous rendre à la Pension Familiale...

- Ou vous arrivez par le car : autocar BAUDART Voyages,
- Ou vous arrivez par vos propres moyens : train, voiture ou avion.



## Vous arrivez par le car...

En 2026, vous pouvez vous inscrire pour **9, 10 ou 17 jours**.

**Sur 10 jours** - Cela veut dire qu'en partant un lundi soir, vous arrivez à Lourdes un mardi matin, pour repartir de Lourdes le mardi après-midi de la semaine suivante, et rentrer le mercredi matin chez vous.

**Voyage exceptionnel pour les vacances de printemps**  
**Du 18 au 25 avril sur 9 jours au prix de 474 €**

**Puis départs tous les lundis sur 10 ou 17 jours**  
**À partir du : lundi 18 mai 2026**  
**Jusqu'au : lundi 21 septembre 2026**

	Adultes	Moins de 12 ans	Moins de 4 ans
<b>Sur 9 jours</b> du 18 au 25/04	474€	418€	358€
<b>Sur 10 jours</b>	<b>515€</b>	<b>450€</b>	<b>385€</b>
<b>Sur 17 jours</b>	<b>855€</b>	<b>720€</b>	<b>590€</b>

Dans ce prix : par exemple 10 jours = 515 €.

**TOUT EST COMPRIS (excepté les boissons)** : le voyage, la nourriture, le logement et la taxe de séjour.

Supplément chambre individuelle = 57€ (7 nuits).

En 2026, les inscriptions commencent le **mardi 06 janvier**.

Vous vous adressez à la Pension Familiale, par courrier, téléphone, ou mail. Bien préciser : période souhaitée, nombre de personnes, liens de parenté, âge et sexe des enfants s'il y en a.

Dès confirmation de votre réservation, une somme égale à la moitié du montant du séjour vous sera demandée.

# Prévisions d'horaires

## ALLER

BILLY-MONTIGNY - LENS et à certaines dates :

Aniche, Auby, Audruicq, Auxi le Château, Bapaume, Berck, Boulogne sur Mer, Bruay La Buisserie, Cantaing sur Escaut, Courrières, Douai, Flers en Escrebieux, Fontaine au Pire, Harnes, Hersin-Coupigny, Liévin, Lys-lez-Lannoy, Marles Les Mines, Mazinghem, Montigny en Ostrevent, Mont St Eloi, Rebreuve Ranchicourt, St Pierre Brouck, St Martin-Lez-Tatinghem, Tilques, Villeneuve d'Ascq...

N'hésitez pas à consulter notre site pour le détail des voyages en car : [www.pensionfamiliale-lourdes.com](http://www.pensionfamiliale-lourdes.com)

### 18h00 Départ

Le voyage se fait de nuit avec plusieurs arrêts afin de permettre à chacun de «se dégourdir les jambes».

Changement de chauffeurs à mi-parcours.

### 09h30 Arrivée à Lourdes pour le petit-déjeuner.

## RETOUR

### 17h00 Départ de LOURDES.

Plusieurs arrêts, entre autres 1h15 pour le dîner.

### 08h30 Arrivée dans le Nord-Pas de Calais.

Attention : à l'aller comme au retour, la Pension Familiale ne prend pas en charge votre ravitaillement. Les arrêts se font sur des aires de repos aménagées (bar, distributeurs, self-service, restaurant, etc).

## À nouveau cette année !

La possibilité de faire le trajet en **2 jours pour 765€**.

Nuits d'hôtels, petits déjeuners, repas pris en route et visite inclus.

### Au retour de Lourdes, arrêt à Collonges-la-Rouge

- du lundi 11 au mercredi 20 mai.

- du lundi 14 au mercredi 23 septembre.



## Vous arrivez par le train, en voiture ou en avion

Comme les années précédentes, les arrivées et les départs ont lieu le MARDI (excepté à l'ouverture qui aura lieu le samedi 18 avril).

Vous pouvez réserver pour une ou deux semaines, par courrier, téléphone ou mail, en vous adressant à la Pension Familiale à partir du 06 janvier.

**Tarifs 2026 :** forfait du mardi après le petit déjeuner au mardi suivant après le petit déjeuner comprenant :

### LOGEMENT - NOURRITURE - TAXE DE SÉJOUR

#### Boissons non comprises

#### - Pour une semaine

Adulte.....	290 €
Enfants de moins de 12 ans.....	227 €
Enfants de moins de 4 ans.....	170 €
Enfants de moins de 1 an (literie - légumes).....	40 €
Supplément chambre individuelle.....	57 €

Ainsi, si vous voulez vivre des jours de joie,  
dans l'amitié, le repos, la prière,  
et la découverte de la région,  
n'hésitez pas, **INSCRIVEZ-VOUS,**  
**VOUS NE LE REGRETTerez certainement pas.**

# Une situation privilégiée

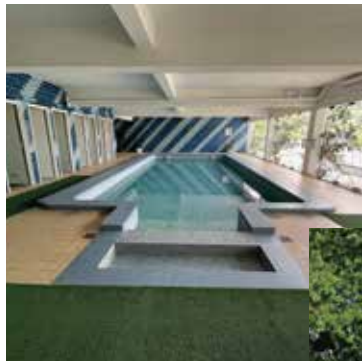
## À quelques centaines de mètres du Sanctuaire

Permettant ainsi de vivre son pèlerinage dans les meilleures conditions.



## Une ambiance familiale

Avec possibilité de détente et de repos.  
Club enfants pour les vacances scolaires d'été.



## Une porte ouverte sur Lourdes et les Pyrénées

Une multitude de possibilités s'offre à vous, qu'il s'agisse d'excursions vers les sites incontournables des Pyrénées en découvrant la faune, la flore, mais aussi la Côte Basque, le Gers, les Landes, ou encore une escapade en Espagne...ou pour les amateurs d'une découverte plus sportive, balades, randonnées au coeur des différentes vallées, lacs ou sommets pyrénéens, ascensions à vélo de cols mythiques ou pratique des sports d'eaux vives...



**Un panel de découvertes plus fascinantes les unes que les autres, qui ravira petits et grands.**